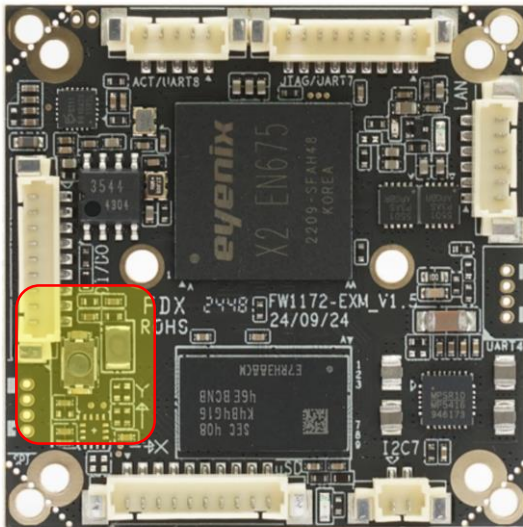


## 1. 개요

비밀번호를 잘 못 설정해서 다시 설정에 진입하지 못하거나, 비밀번호를 분실한 경우,  
또는 다양한 원인으로 인해 웹 접속이 불가능한 경우나 접속은 가능하지만 초기화 설정이 불가능한 경우 등이 있습니다.  
이럴 때 카메라 내부의 버튼을 이용해 강제로 초기화 하는 방법을 안내 드립니다.

## 2. 볼렛 카메라



일반적인 볼렛 형태의 카메라에서는 강제로 초기화 하기 위해서 카메라의 분해가 필요합니다.

커버를 제거하면 안에 렌즈와 보드가 조립되어 있습니다.

보드에 단 하나의 버튼이 있는데, 이것이 FD 버튼(FD/SW, Factory Default Switch) 입니다.

이 버튼을 전원이 인가된 상태에서 6~8초 동안 눌러주세요

일부 제품에서는 버튼의 자리만 있거나 아예 없는 경우도 존재합니다.

이 경우 버튼의 자리만 있다면 같은 방식으로 6~8초 동안 두 점점을 단락시켜주세요

아예 자리조차 없는 경우라면 직접 초기화 하기 어려우니 별도 문의해 주시기를 바랍니다.

### 3. 하우징 카메라 / PTZ 카메라



하우징 카메라의 경우 내부에 일반 모듈을 사용하기도 하지만, 박스 카메라가 그대로 사용되는 경우도 있습니다. 모듈일 경우에는 볼렛 카메라처럼 보드에 있는 버튼을, 박스 카메라의 경우에는 후면에 노출되어 있는 버튼을 이용하여 초기화 진행이 가능합니다.



PTZ 카메라의 경우 후면(렌즈 반대편)의 커버를 열면 버튼이 있습니다.

### 4. 기타 카메라

분해가 불가능한 카메라의 경우에는 외부에 버튼이 노출되어 있는 경우가 많습니다. 그렇지 않을 경우에는 분해 후 보드에 있는 버튼을 이용해 초기화를 진행해야 합니다. 버튼이 없거나 초기화가 불가능한 경우에는 별도 문의해 주시기를 바랍니다.