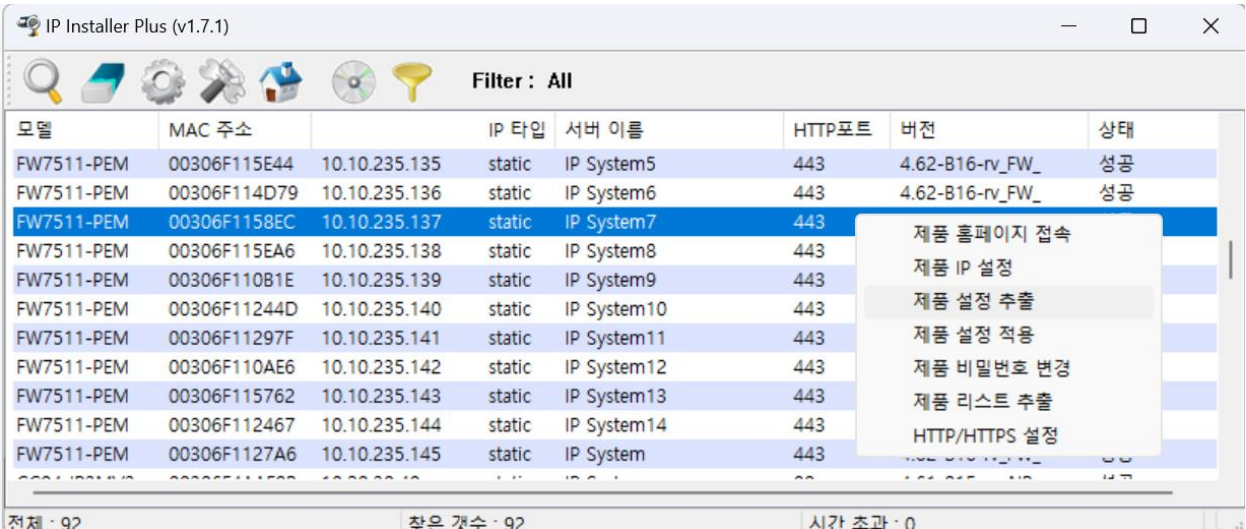


1. 개요

너무 많은 카메라의 설치나 설정 변경에는 많은 수고가 필요하여 굉장히 번거로워지거나 누락될 가능성조차 있습니다. 그래서 일괄로 설정을 적용해야 하거나 누락되는 카메라가 없도록 주의를 기울여야 합니다. 이 경우 IP Installer Plus 프로그램에서 사용할 수 있는 “장치 리스트를 추출하거나 불러오고, 설정값을 추출하거나 일괄 적용할 수 있는 기능”을 소개하고자 합니다.

2. 설정의 추출



장치의 설정을 다른 장치에도 동일하게 적용하기 위해 설정한 값들을 추출하는 기능입니다. 추출한 설정은 장치의 모델명이 동일한 경우에만 적용할 수 있습니다.

설정 추출을 위해서는 우선 설정이 완료된 한 대의 카메라가 필요합니다. 이 카메라를 선택한 후에 마우스 우측 버튼을 클릭하여 메뉴에서 “제품 설정 추출”을 선택합니다. 장치의 ID와 비밀번호를 입력한 후 “설정 추출” 버튼을 클릭하고 저장할 경로를 지정합니다.

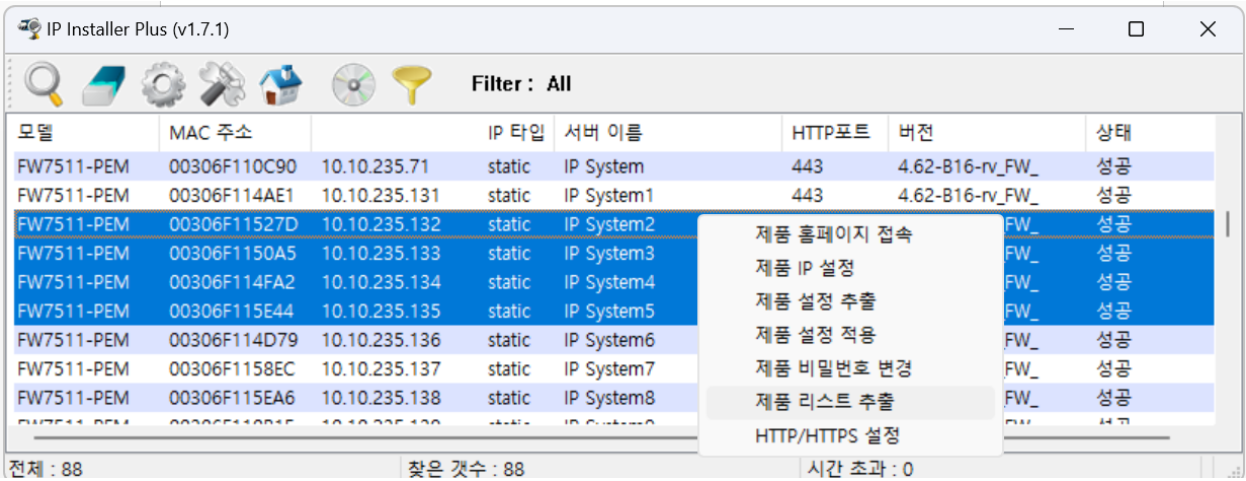
- 경로를 변경하지 않을 경우 기본 저장 위치는 아래와 같습니다.  
C:\W Users W {계정 이름} \W AppData \W LocalLow \W IpInstaller \W {날짜} \W {모델명}
- 동일한 펌웨어 버전이어야 안정성을 보장할 수 있습니다.
- 추출/적용 할 수 있는 메뉴는 스트림 설정 / 카메라 설정 / 모션 설정 의 설정값이 해당합니다.

### 3. 설정의 적용

추출한 설정을 적용하려면 검색된 카메라 혹은 리스트에서 불러온 카메라 중 설정을 적용할 카메라를 선택합니다.  
Ctrl 키를 눌러 각각의 장치를 여러 개 선택하거나 Shift 키를 눌러 여러 개 장치의 범위를 선택할 수 있습니다.  
이 카메라를 선택한 후에 마우스 우측 버튼을 클릭하여 메뉴에서 “제품 설정 적용”을 선택합니다.  
장치의 ID와 비밀번호를 입력한 후 “설정 적용” 버튼을 클릭하고 설정이 추출되어 있는 경로를 지정합니다.

- IP주소나 ID, 비밀번호는 설정 적용에 해당하지 않습니다.

### 4. 리스트의 추출과 적용



네트워크 연결이 되어 통신은 가능하나 외부 네트워크여서 검색이 되지 않는 등의 경우에는 미리 추출해 놓은 리스트나 수정한 파일을 통해 리스트를 불러오는 것이 가능합니다.

먼저 리스트를 추출하려면 전체 장치 혹은 원하는 장치를 선택 후 마우스 우측 버튼을 클릭하여 메뉴에서 “제품 리스트 추출”을 선택합니다.  
추출에 성공하면 성공했다는 팝업 메시지가 나타나며, PC의 아래 경로에 저장됩니다.

- [저장 경로] C:\Users\{계정이름}\AppData\Local\Low\Wipln\IpInstaller\List\_Export.txt

위 파일을 그대로 혹은 수정하여 IP Installer Plus 프로그램에 Drag & Drop 으로 옮기면 리스트가 추가됩니다.